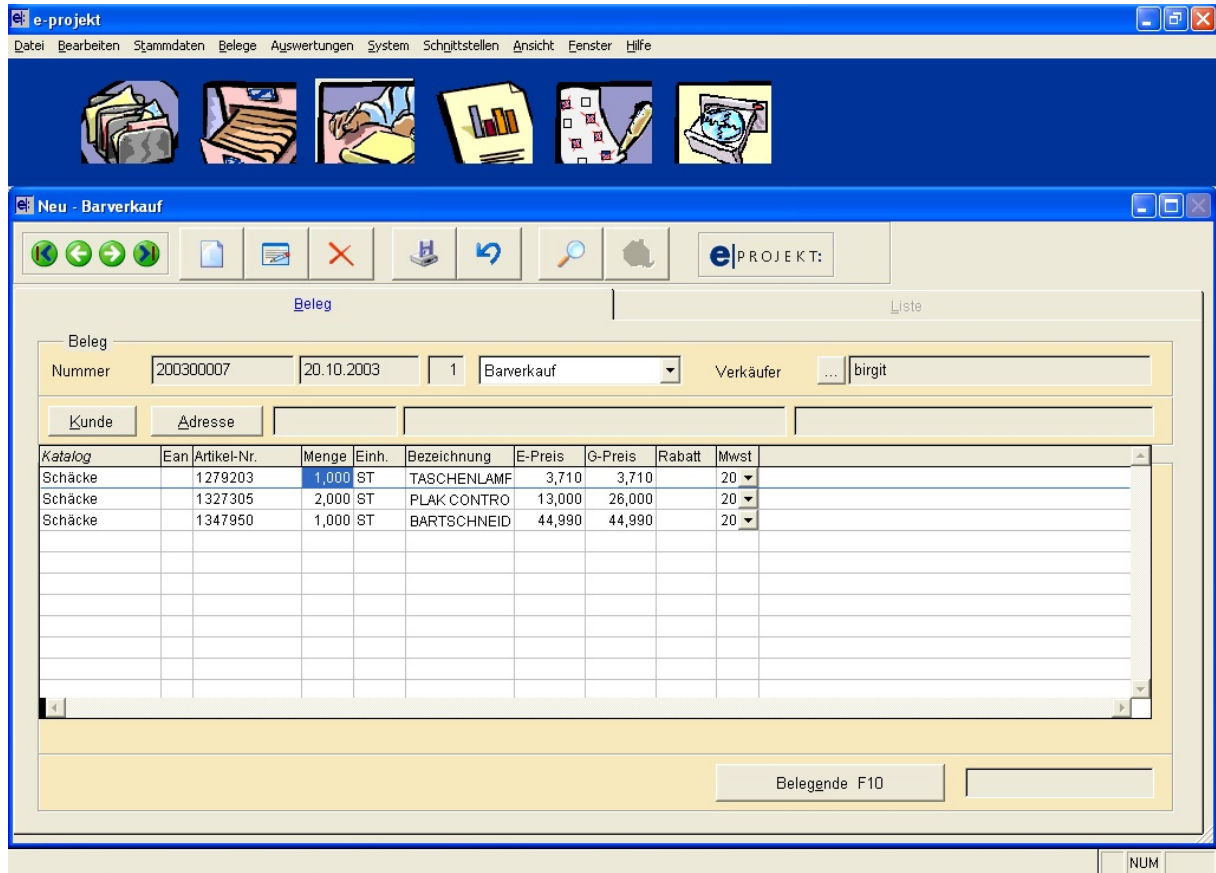


Kassa / Barverkauf

Version: 1.09 Datum: 17.10.2003
Modul: Kassa
Programmaufruf: Belege – Barverkauf
Kurzbeschreibung: Ein neues Modul zur sehr schnellen Barverkaufsabwicklung mit/ohne Barcodescanner (wahlweise über EAN- od. Artikelnummer), Tages- bzw. Kassenabschluß, Kassenauswertungen



Programmbeschreibung Barverkauf:

Schritt 1:

Um eine möglichst schnelle Barverkaufsabwicklung zu erreichen, wird bei der Belegerfassung mit „F4 Neu“ sofort in den Bereich Positionen gesprungen. Alle Vorgaben wie Datum, Belegnummer, Belegüberschrift sind automatisch vorbelegt. Bei Bedarf kann mit der Schaltfläche „Kunde“ auf den Kundenstamm zugegriffen werden. Bei Bedarf kann mit der Schaltfläche „Adresse“ eine manuelle Anschrift eingegeben werden.

Schritt 2:

Der Cursor steht bereits im Feld Artikelnummer (oder EAN) und die Artikelnummer kann mittels Scanner gelesen werden. Wahlweise kann auch mit „F5 Suchen“ wie in den anderen Belegen in den Artikeldaten gesucht werden, eine Mehrfachauswahl ist ebenfalls möglich. Zusätzlich können auch manuelle Artikel erfasst werden.

Schritt 3:

Eingabe der Menge, wobei die Menge 1 bereits vorgeschlagen wird.

Schritt 4:

Eingabe von „F4 Neu“ wie unter Schritt 2 wenn ein weiterer Artikel erfasst werden soll
oder

Eingabe von „F10 Belegende“

Schritt 5:

Eingabe des gegebenen Geldbetrages und sofortige Berechnung des Retourgeldes, zusätzlich kann ein Rabatt in % oder ein Betrag eingegeben werden.

Eingabe von „Enter“ und der Beleg wird ohne weitere Abfrage auf einen Bondrucker ausgedruckt

Ein neuer Beleg beginnt wie unter Schritt 1

Hinweis:

In den Kalkulationsvorgaben für den Barverkauf kann ein Mindestaufschlag vorgegeben werden. An der Kassa kann dieser Preis durch Rabatte nicht unterschritten werden!

