

Programmteil Formelverwaltung

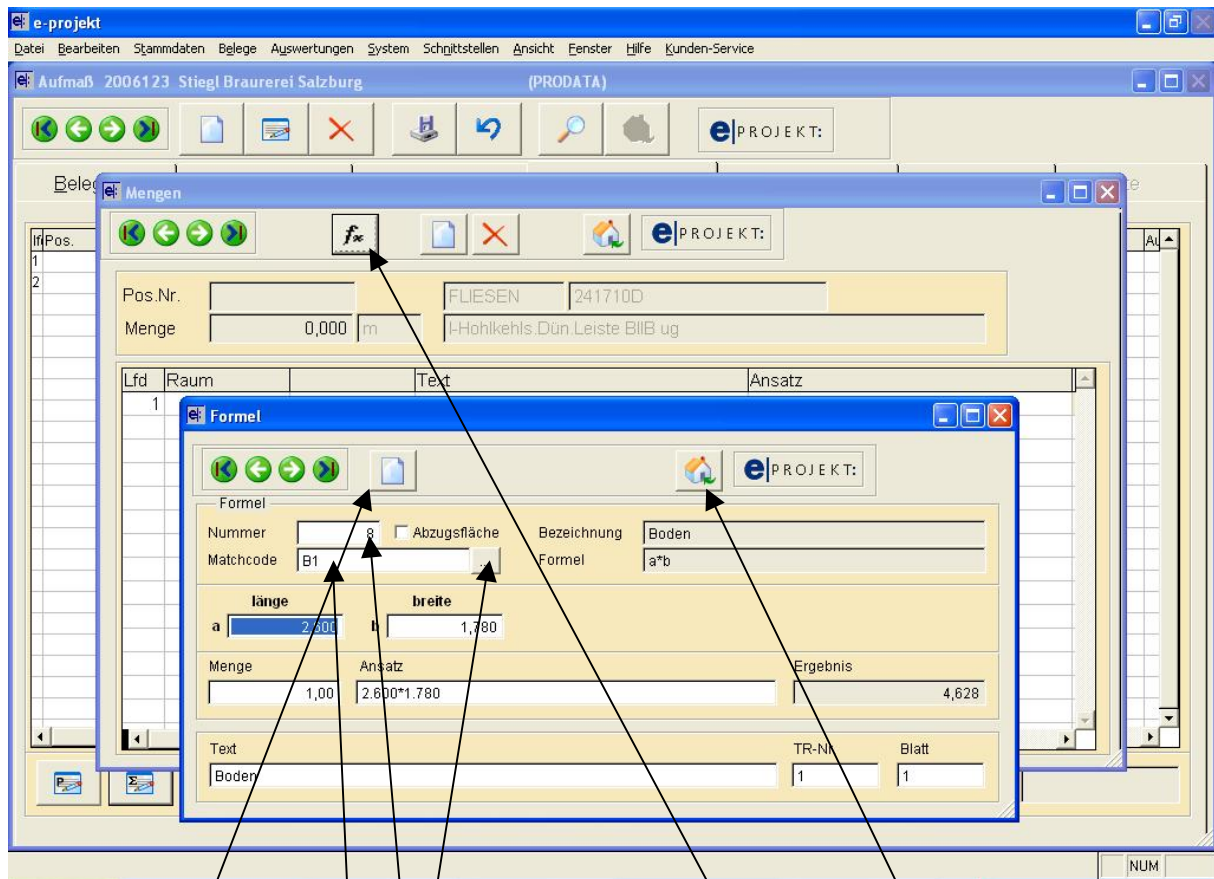
Version: 3.05 Datum: 02.04.2006
Modul: Formelverwaltung
Programmaufruf: Stammdaten – Grunddaten – Formel

Kurzbeschreibung: dieses neue Modul erlaubt die Anlage von beliebigen Berechnungsformeln, die dann im Aufmass und Raumaufmass zur Berechnung verwendet werden können.

Einzelne Formeln können zusätzlich als Abzugsflächen gekennzeichnet werden. Diese Berechnungen werden dann im Aufmass automatisch als Abzug ausgewiesen und zur besseren Übersicht **rot** markiert.

| Nummer | Matchcode | Name | Formel |
|--------|-----------|---------------------------|-------------------|
| 1 | W1 | Wände | $a*(b+c+d+e)$ |
| 2 | W2 | Wände | |
| 3 | F1 | Fenster | $a*b$ |
| 4 | FS | Fensterscheingung | $a*(b+c+d+e)$ |
| 5 | T1 | Innentür | $a*b$ |
| 6 | TS | Türscheingung | $a*(b+c+d+e)$ |
| 7 | FI | Feuchtigkeitsisolierung | $a*((b+c+d+e)/2)$ |
| 8 | B1 | Boden | $a*b$ |
| 9 | SK1 | Silikon Innenecken | a |
| 10 | SK2 | Silikon Tür höhe | a |
| 11 | SK3 | Silikon Tür breite | a |
| 12 | SK4 | Silikon Fenster | $a+b+c+d$ |
| 13 | SK5 | Silikon Fensterscheingung | a |
| 14 | SK6 | Silikon Boden | $a+b+c+d$ |
| 15 | SS1 | Schlütterschiene Fenster | $a+b+c+d$ |
| 16 | AB1 | Abdichtbändern Innenecken | a |
| 17 | AB2 | Abdichtungsbänder Boden | $a+b+c+d$ |

Das Programm ist für die Version 3.05 (03.05.06) lizenziert. Es handelt sich um eine Unverkäufliche Zeitlizenz für DEMOVERSION. Die Lizenz ist für e-projekt edv-lösungen, 4552 Wartberg / Krems, für 20 Benutzer.



Die Formelauswahl wird im Aufmaß in der Mengenermittlung aufgerufen. Zuerst F4 Neu für eine neue Berechnung drücken und dann den Knopf „Formel“

Der Aufruf der Formel kann erfolgen durch:

- Eingabe der Formelnummer
- Einbabe des Formelmatchcodes
- oder durch Suchauswahl

Mit F4 Neu können sofort neue Rechenansätze mit einer Formel erfaßt, durch Schließen des Fensters kehrt man zur manuellen Eingabe zurück.