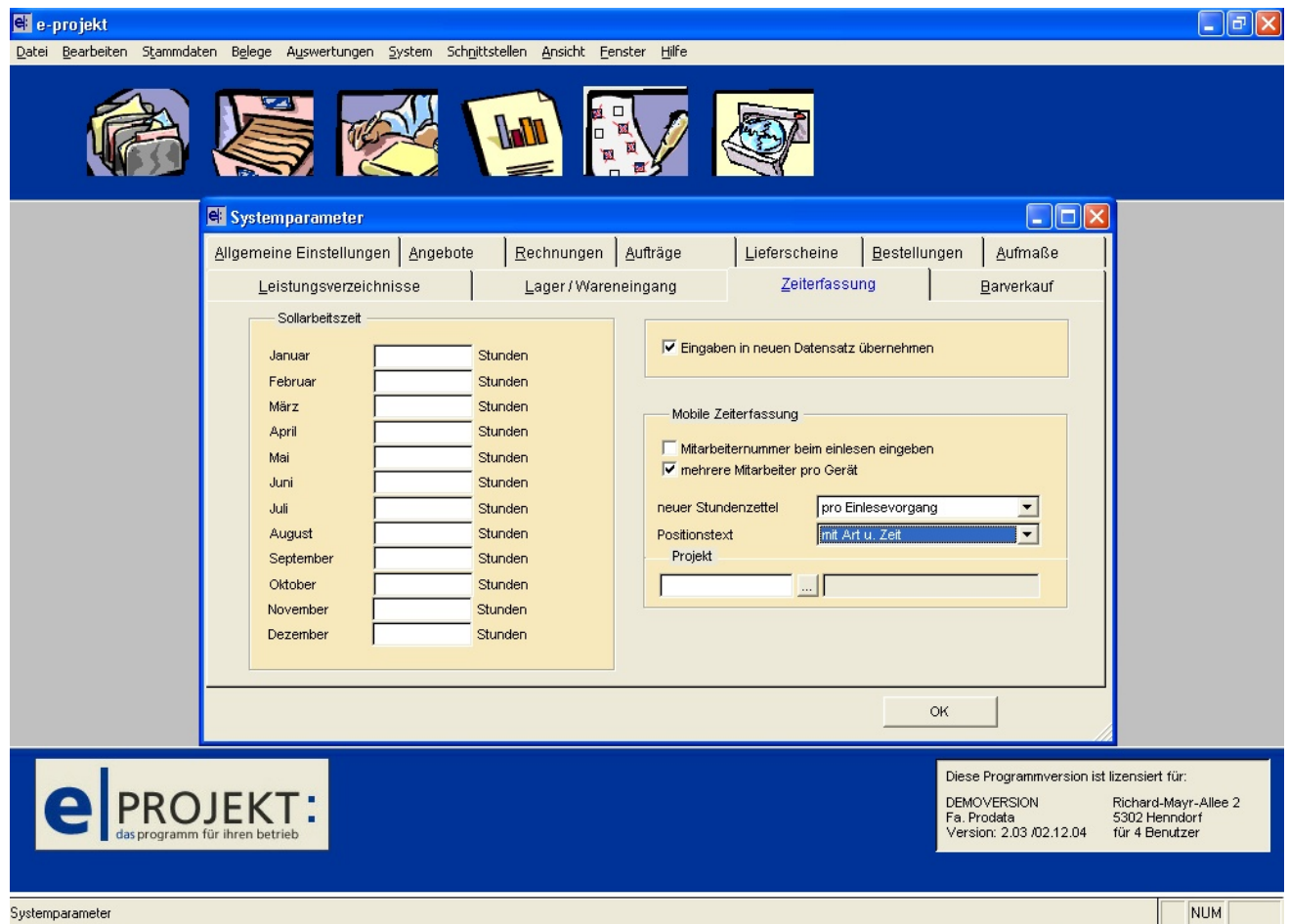


Programmteil MDE Zeiterfassung

Version: 2.04 Datum: 22.02.2005
Modul: MDE (mobile Datenerfassung) für Zeiterfassung
Programmaufruf: Schnittstellen – Mobile Zeiterfassung

Kurzbeschreibung: Mit dieser neuen Funktion können auf einem Zeiterfassungsgerät F630 mehrere Mitarbeiter gleichzeitig gebucht werden. Die Erfassung ist für Projektbuchungen vorgesehen. Zur Besseren Aufteilung großer Projekte können diese in einzelne Arbeitsaufträge geteilt werden. Die Zeiterfassung erfolgt über den Arbeitsauftrag, auf dem zusätzlich die Felder Projektnummer (z.B. PP20050100) und Arbeitsauftragsnummer (z.B. GG2005008) als Strichcode angedruckt werden.

Um eine einwandfreie Buchung zu ermöglichen, beachten Sie bitte die genaue Reihenfolge der Strichcodeerfassung, die etwas weiter unter beschrieben wird.



Programmablauf Projektbuchungen:

a) Voraussetzungen: Um die Zeiten der verschiedenen Mitarbeiter auf ein Projekt zu buchen, sind zumindest Strichcodes für Projektnummer und Mitarbeiternummer erforderlich, wobei die Mitarbeiternummer aus Strichcode Mitarbeiteranfang und Mitarbeiterende besteht. Für die Mitarbeiter wurde unter *Auswertungen – Mitarbeiter – Mitarbeiterliste für Zeiterfassung* eine neue Strichcodeliste eingefügt, die für jeden Mitarbeiter einen Strichcode Anfang und Ende erzeugt.

Tip! Wir empfehlen für jeden Mitarbeiter eine Identitätskarte mit diesen beiden Strichcodes zu erstellen, die der Mitarbeiter immer bei sich führt.

Falls Sie die Zeitbuchungen der Mitarbeiter auf ein Projekt zusätzlich in Arbeitsaufträge unterteilen möchten, muss das Formular Arbeitsaufträge zusätzlich den Strichcode für Projektnummer und Arbeitsauftragsnummer enthalten (wenden Sie sich bitte an Ihren Betreuer).

b) Buchungsablauf: Die Reihenfolge der Strichcodeerfassung ist unbedingt einzuhalten und erfolgt in der Reihenfolge:

- 1) Projektnummer
- 2) Arbeitsauftragsnummer
- 3) Mitarbeiter Anfang
- 4) Mitarbeiter Ende

Solange keine Änderung der Projektnummer und Arbeitsauftragsnummer erfolgt, können weiter Mitarbeiter Anfang und Mitarbeiter Ende gebucht werden.

Achtung:

Sobald auf einem Erfassungsgerät mehrere Projekte oder Arbeitsauftragsnummern erfasst werden, **muss jede Anfangsbuchung** aus Projektnummer, Arbeitsauftragsnummer und Mitarbeiter Anfang bestehen.

Musterdatei Zeiterfassung:

22.02.05 13:09 PP20040100

Projekt

22.02.05 13:09 GG2005008

Arbeitsauftrag

22.02.05 13:10 MM100

Mitarbeiter 100 Anfang

22.02.05 13:11 MM101

Mitarbeiter 101 Anfang

22.02.05 13:09 PP20040101

Projekt

22.02.05 13:09 GG2005009

Arbeitsauftrag

22.02.05 13:12 MM102

Mitarbeiter 102 Anfang

22.02.05 13:13 MM103

Mitarbeiter 103 Anfang

22.02.05 13:20 EE100

Mitarbeiter 100 Ende

22.02.05 13:21 EE101

Mitarbeiter 101 Ende

Buchung: Projekt 20040100, Auftrag 2005008, Mitarbeiter 100 von 13.10 bis 13.20

Buchung: Projekt 20040100, Auftrag 2005008, Mitarbeiter 101 von 13.11 bis 13.21

22.02.05 13:09 PP20040100

Projekt

22.02.05 13:09 GG2005010

Arbeitsauftrag

22.02.05 13:30 MM100

Mitarbeiter 100 Anfang

22.02.05 13:31 MM101

Mitarbeiter 101 Anfang

22.02.05 13:42 EE102

Mitarbeiter 102 Ende

22.02.05 13:43 EE103

Mitarbeiter 103 Ende

Buchung: Projekt 20040101, Auftrag 2005009, Mitarbeiter 102 von 13.12 bis 13.42

Buchung: Projekt 20040101, Auftrag 2005009, Mitarbeiter 103 von 13.13 bis 13.43

22.02.05 13:50 EE100

Mitarbeiter 100 Ende

22.02.05 13:51 EE101

Mitarbeiter 101 Ende

Buchung: Projekt 20040100, Auftrag 2005010, Mitarbeiter 100 von 13.30 bis 13.50

Buchung: Projekt 20040100, Auftrag 2005010, Mitarbeiter 101 von 13.31 bis 13.51